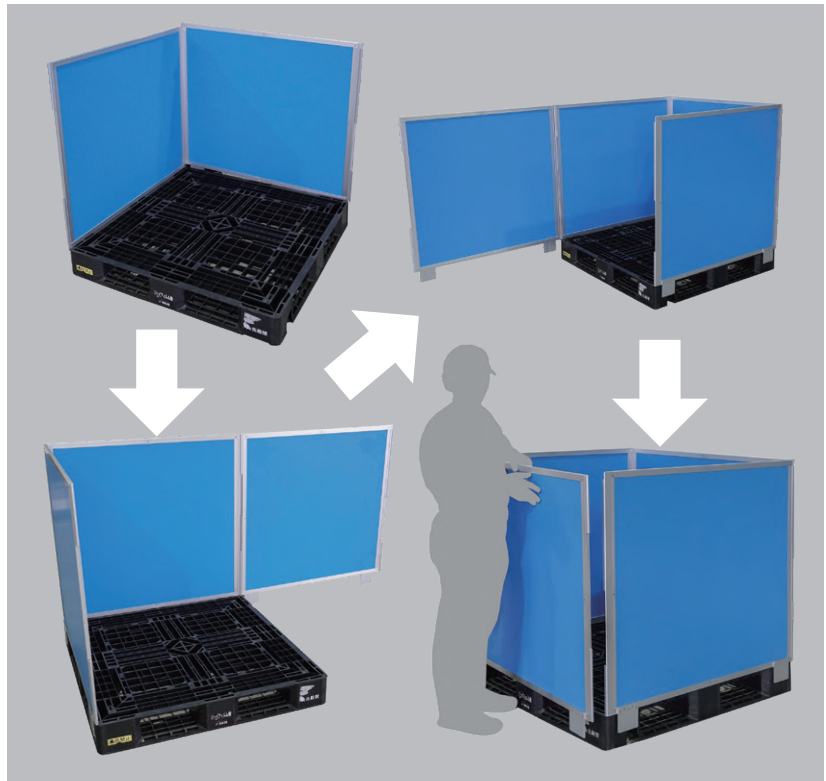
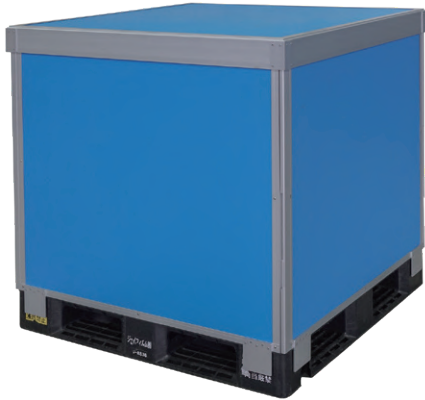


# オリウス® DC

特注金属フレームを使用した、一人で組立可能な作業性に優れた新しいオリウスです。手持ちのパレットに組み合わせて製作可能な仕様もあり、低コスト・高強度を実現！サイズ・用途に応じたカスタマイズも可能です。

## オリウス® DC-P (パレット分離タイプ)

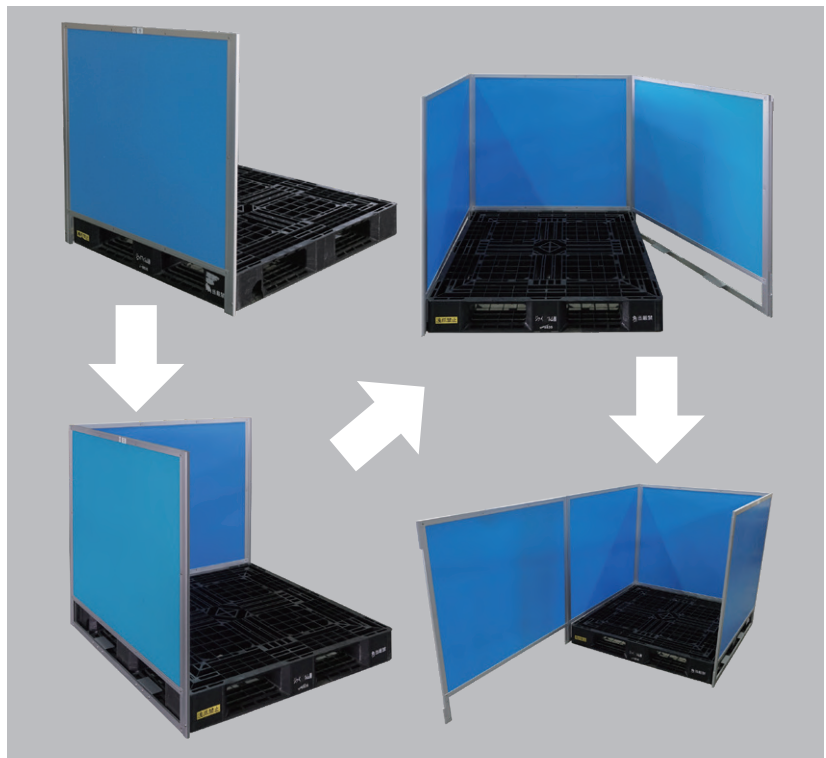
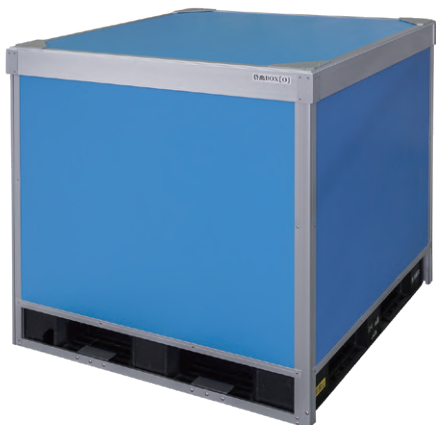


側面パネルをパレットの縁に乗せるように組んでいく仕様です。  
パレットの縁に突起が無ければ、基本どのようなパレットにも設置できるため、汎用性に優れた仕様です。



組立動画

## オリウス® DC-R (パレット囲いタイプ)



側面パネルでパレットを囲うように組んでいく仕様です。  
パネルがパレット内に入り込まないので、パレットいっぱい荷物積載したい場合にオススメの仕様です。



組立動画

**オリウス® DC-AT**  
(自動倉庫タイプ)

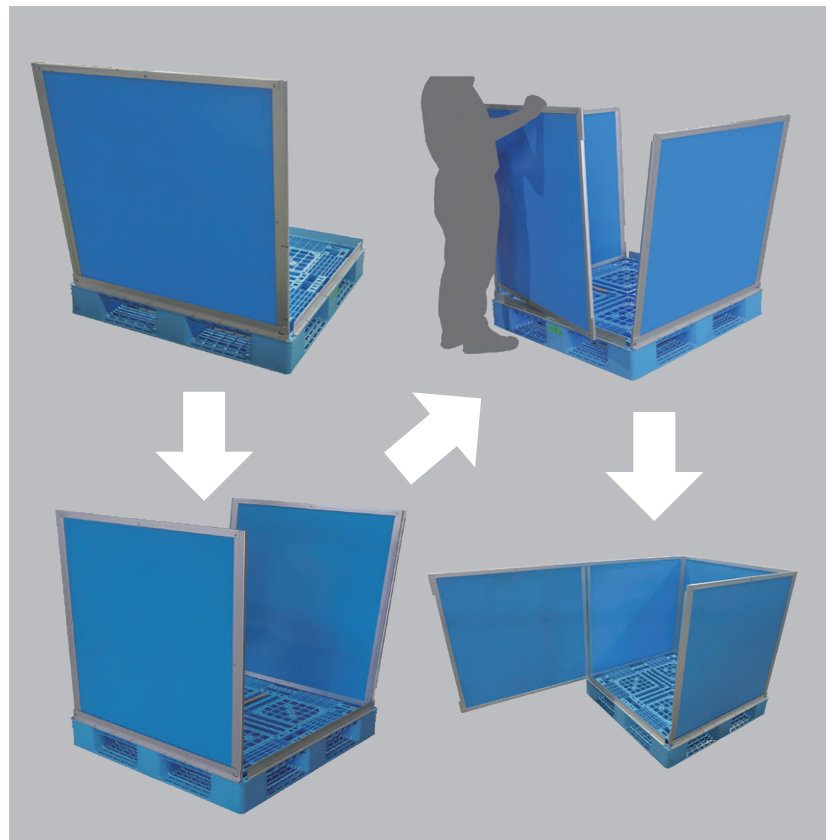


パレットに敷いた底板に、側面を差し込んで組み立てる仕様です。  
側面パネル・蓋がパレットより外にはみ出ないため、外寸制限のある用途にオススメの仕様です。



組立動画

**オリウス® DC-H**  
(パレット一体タイプ)



パレットに取り付けたL型のアルミパーツに、側面パネルを差し込んで組み立てる仕様です。  
L型パーツの内側にパネルが設置されしっかりと固定されるため、内圧のかかる荷物などにオススメの仕様です。



組立動画